

PONTO DE EQUILÍBRIO ECONÔMICO - FIQUE DE OLHO NELE

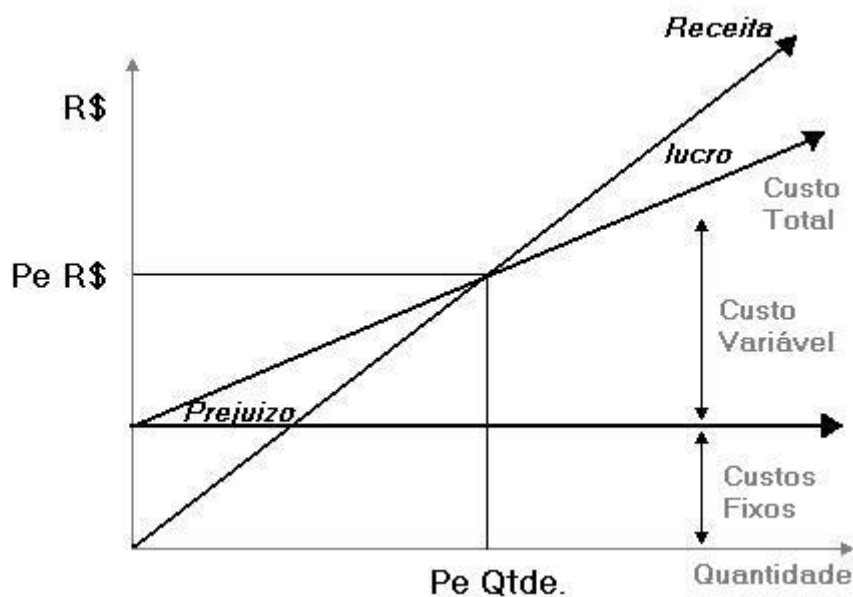


O Ponto de Equilíbrio Econômico demonstra onde a RECEITA TOTAL = CUSTO & DESPESA TOTAL

Ter esta informação é importante porque através dela é possível visualizar em que ponto ocorre o equilíbrio econômico da empresa. A gente sabe que a empresa é um ser vivo, como tal esta permanentemente em movimento, gerando receitas, incorrendo em custos e despesas; em razão disto podemos concluir que o Ponto de equilíbrio não é estático, muito pelo contrário, é dinâmico, todo mês muda.

Então como descobrir o Ponto de Equilíbrio que representa mais adequadamente o negócio ?

A saída é: Calcular o Ponto de equilíbrio mensalmente e trabalhar com a média do período, este valor estará bem próximo da realidade da empresa.



Autor: Aser G Souto